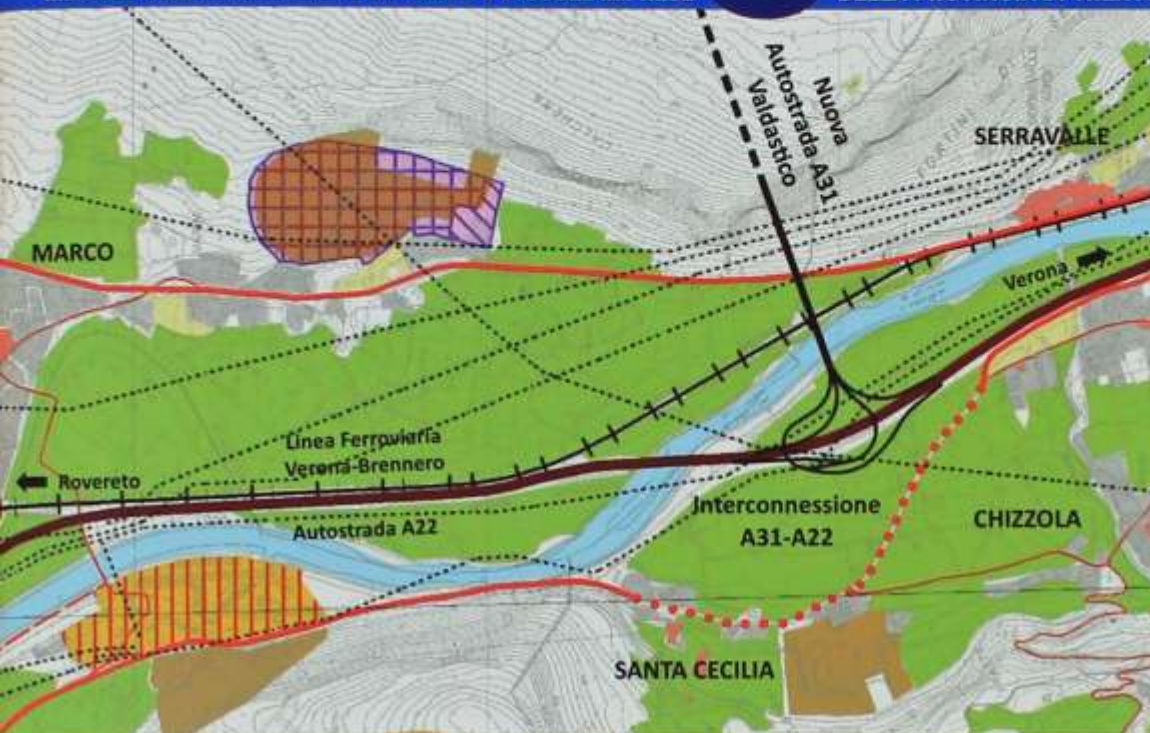




# l'Artigianato

MENSILE DELL'ASSOCIAZIONE ARTIGIANI E PICCOLE IMPRESE

DELLA PROVINCIA DI TRENTO - CONFARTIGIANATO



**A31 VALDASTICO**

## Folgorati sulla via della Valdadastico.

Primo piano ► Fusione tra Cooperativa Artigiana di Garanzia e Confidi Impresa  
Associazione ► Incentivi alle imprese

# Una passione che brucia dentro

## Tapparelli snc di Patrizio e Donatello Tapparelli.

■ di Stefano Frigo

**P**atrizio e Donatello Tapparelli gestiscono un'azienda artigiana, la Tapparelli snc, associata fin dalla sua fondazione all'Associazione Artigiani di Trento. Sono iscritti alla categoria dei fumisti, in quanto produttori di stufe a olle.

Grazie alla loro testimonianza veniamo a conoscenza di un'antica fornace operante per decenni, nel centro di Trento. Da questa fornace, documenti alla mano, sono uscite migliaia di stufe, finite in gran parte sul territorio trentino, ma anche nel Lombardo-Veneto e in Austria. Patrizio, con la collaborazione di due amici, sta lavorando da anni alla stesura di un libro che racconterà proprio questa incredibile storia, del tutto dimenticata, o mai conosciuta.

Inoltre, senza alcun contributo pubblico, ha creato con suo fratello una raccolta museo, con decine di stufe a olle recuperate e restaurate. Questo piccolo museo è già aperto, su appuntamento, e visitabile da chiunque. Per chiunque fosse interessato, il museo si trova a Lamar di Gardolo, in via Alto Adige 200 (la prima strada a destra dopo il ristorante birreria Gambrius). Si trova presso la sede della Tapparelli snc, ed è aperto solo su appuntamento.

### Le stufe a olle Bormioli dell'Ottocento a Trento

È un volume (il titolo è ancora provvisorio) in corso di preparazione a cura di Pietro Marsilli, Patrizio Tapparelli e Giuseppe Marcadent con le foto di Emil Bosco. Casa editrice la Osiride di Rovereto, dimensioni 28x21 cm, 176 pagine a colori. Il volume si rivolge a restauratori, fumisti, antiquari, arredatori, storici dell'arte, tecnici e funzionari delle Soprintendenze, amatori d'arte, e vuole raccontare un capitolo di fatto ignorato ma fondamentale dell'arte ceramica in Trentino.

Nel 1763 Giuseppe Bormioli, nato a Cremona ma oriundo di Altare (SV), insediò a Trento una manifattura di vetri e ceramiche. Aveva sede nei locali dell'ex ospizio di San Martino, nell'omonimo borgo a nord della città, accanto al vecchio alveo dell'Adige. È grosso modo il luogo ove oggi sorge la farmacia "Grandi" (via Manzoni 7/A - via San Martino 8/10).

Dal 1797 Giuseppe avviò un'attività parallela in Val d'Algone, nelle valli Giudicarie, che produceva lastre in vetro per finestre, bottiglie e vasellame. Nel 1824 i suoi eredi cedettero le loro quote ad altri imprenditori abbandonando totalmente questa attività. La bottega di Trento continuò, comunque, sempre a produrre, soprattutto nei mesi invernali, alternando la lavorazione del vetro alla fabbricazione di maioliche e altre tipologie ceramiche. Nel 1827 i Bormioli acquistarono un mulino ad acqua a ridosso di Torre Vanga che serviva come macina per tutte le materie prime, dall'argilla ai minerali utilizzati per gli smalti.

L'attività di Giuseppe venne prima affiancata e poi continuata dai suoi figli Francesco e Antonio, poi dal figlio di questi, Giuseppe (junior) e infine dal figlio di quest'ultimo, Pietro Demetrio. Dopo la morte di Pietro Demetrio la vedova, Beatrice, gestì come poté (1885) la liquidazione della quasi secolare produzione di ceramica a Trento della famiglia Bormioli.

Rigorosamente basata su documentazioni d'archivio, nella grande maggioranza inedite, la ricerca si concentra sulle stufe a olle. I Bormioli seppero offrire agli acquirenti un catalogo molto ampio, che comprendeva stufe monumentali di forma cilindrica o rettangolare, e stufe componibili con mattonelle di formato più moderno, anticipando le attuali misure standard da cm 22x22 e cm 20x25. Guadagnarono credito fino a Bressanone, nel Lombardo-Veneto, nel Modenese e in Romagna. Molte stufe sono vere opere d'arte di impareggiabile bellezza e finitura estetica, assai apprezzate e diffuse in varie case nobili e agiate della città e dei paesi limitrofi. In parallelo furono realizzate anche formelle più semplici ed economiche





destinate a una clientela più modesta. Assai particolare la smaltatura della ceramica a effetto spugnato, con tonalità che variavano dal blu cobalto al verde al caffè al vinaccia. Assai spesso venivano impressi sulle formelle ancora crude dei timbri di fabbrica: "Giuseppe Bormioli", un'aquila bicipite, un caduceo, "698" - il numero civico. Più unica che rara è la progressiva numerazione delle stufe prodotte. Al momento ne conosciamo circa 150, dalla "2" alla "835".

La parte principale del volume sarà costituita dalla puntuale documentazione critica di tutte le stufe Bor-



mioli note, anche mediante dozzine di foto a colori a tutta pagina, sia degli interi che di svariati dettagli (decori, mascheroni, ghirlande, festoni, figure di profilo, fregi, piedi, vasi apicali ecc.). Nel testo verranno offerte anche dettagliate considerazioni storiche, tecniche e artistiche sulla produzione di stufe a olle in Trentino (a Sfruz e non solo), specificatamente nel corso dell'Ottocento. Il volume verrà corredato anche da una relazione esemplificativa di restauro di una stufa Bormioli, tavole genealogiche, piantine e carte storiche, e una bibliografia critica di riferimento. ■

**FINANZIAMENTO SPECIALE OPEL**  
CON ASSICURAZIONE PLATINUM

- TAN 2,99% - TAEG 4,65%
- Assicurazione furto e incendio
- Assistenza stradale e auto sostitutivo
- Protezione cristalli, atti vandalici, eventi naturali
- Fino a 5 anni

**OPEL VEICOLI COMMERCIALI**  
**CARICHI DI VALORE.**

La Gamma veicoli commerciali Opel, con Combo, Movano, Vivaro e Nuova Corsa Van offre oltre 700 soluzioni di carico, portate fino a 2.500 kg, versioni furgone, telaio, pianale, cassone fisso e ribaltabile, trasporto persone fino a 17 posti, trazione anteriore e posteriore, per la massima versatilità. Scegli il tuo veicolo commerciale con i vantaggi del finanziamento fino a 5 anni e dell'assicurazione Platinum.

Opel Financial Services

Wir leben Autos.

**FRANCESCO**  
QUALITÀ IN MOVIMENTO [www.franceschi.it](http://www.franceschi.it)

Trento Via di Spini 4 T 0461 955900  
Volano Via Panizza 51 T 0464 423377

Da più di 50 anni in Trentino Franceschi è efficienza e professionalità.

Esempio: Combo 1.6 105 CV L3H1 con Blitz Door Pack MP3, prezzo suggerito 11.300 € detox (13.786 € IVA inclusa), escluse IPT e MSU. Offerta Finanziamento: anticipo 3.000 €, importo totale del credito 12.206,23 € inclusa polizza FlexProtection pacchetto Platinum 5 anni prov. Mi per 1.120,23 € (facoltativa); interessi 950,32 €, spese istruttoria 300 €, imposta di bollo 18,00 € e spese incasso rata 3,50 €, commissioni periodiche 3 €, comunicazione di accettazione fin. 1 €. Importo totale dovuto 13.408,54 € in 60 rate mensili da 219,28 €; TAN 2,99% e TAEG 4,65%. Tutti i valori s'intendono IVA inclusa. Offerta valida sino al 30/06/2015, salvo approvazione Opel Financial Services. Si rimanda al documento informativo "SECO" disponibile presso le concessionarie aderenti. Foto a titolo di esempio. Consumi ciclo combinato Gamma Veicoli Commerciali (l/100 km): da 4,8 a 9,9. Emissioni CO<sub>2</sub> (g/km): da 107 a 260.